

Program jednotlivých typů

Design A +



Design E +



Design Q +



Design T +





Optik A+



Optik Q+



Optik E+



Optik T+

Popis modelu:

Kostra: Tvrdé dřevo, ostatní dřevěné materiály
Sedák: Super-Bonell-pružinové jádro, vysoce kvalitní polyéterová pěna, čalounické rouno, vlnité pružiny
BOXSPRING čalounění / za příplatek
 Taštičkové pružinové jádro uložené na jádru z bonellových pružin s vysoce kvalitní polyéterovou pěnou, čalounické rouno, stále-elastické Nosag vlnité pružiny
Opěrák: Vysoce elastické čalounické popruhy, kvalitní polyéterová pěna
 Všechny elementy jsou dodávány s potažením zad! (mimo 2-sedáku s funkcí lůžka a 2,5-sedáků a 3-sedáků s i bez funkce lůžka)
 ● = Bez potažení zad - **Potažení zad za příplatek**
Plocha lůžka: potažena kvalitním matracovým potahem / kovová úchytka
Potažení plochy lůžka v látce sedačky za příplatek
Potahová látka: Model lze objednat v kombinaci hlavní a korpusové látky
 Cena se vždy určuje dle vyšší cenové kategorie látky!



ca. Maßangaben in cm

Výška:	96
Hloubky:	
Optik A+	92
Optik E+	92
Optik Q+	89
Optik T+	89
Výška sedáku:	45
Výška sedáku Boxspring:	+2
Hloubka sedáku:	53
Područky:	
Optik A+	18
Optik E+	23
Optik Q+	16
Optik T+	21

Tvary nožek bez příplatku Výška cca 3,5cm



Plastový kluzák černý
Z013-P01



Kovová noha
alu kulatý
Z005-M12

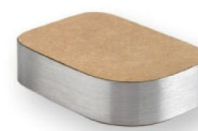


Dřevěné nohy
bukové kulatý
Z005



Dřevěné nohy bukové
E009

Upozornění:
Plochá dřevěná noha
není u Design Q!



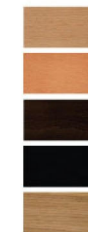
Alu noha kartáčovaná
E262-M12

Upozornění:
Plochá Alu noha nicht
není u Design Q!

**Dřevěné/Kovová nohy pouze na područky -
vzadu Plastový kluzák černý**

Barevné tóny pro volitelné barvy dřeva

Buk natur
Buk olše
Buk antik
Buk černá
Dub bianco



Různé typy prošíání - Optik T+



**pouze Dvojité prošíání s
běžovým kontrastním prošíváním
pro Optik T+ k dispozici.
(Potahová látka pouze v jedné barvě)**

Vezměte prosím na vědomí všechny požadavky na objednávku. Sestavy uvádějte zleva do prava (s objednávkou posílejte nákres)

Zpracování švu nebo potřeba dalších / změněných švů se mohou u verze tkaniny / kůže lišit. Zvlnění potahu je přirozený proces. Toto není vada kvality, ale přirozená vlastnost modelu.

Všechny rozměry jsou přibližné a mohou se mírně lišit. Verze zobrazených modelů a jejich náčrty jsou nezávazné a mohou se změnit. Vyhražujeme si právo na technické změny našich produktů. Totéž platí pro cenové chyby. Směrodatná je vždy aktuální kolekce.

Uvedený rozměr plochy lůžka (pokud je spací funkce součástí typového plánu) platí pro kombinaci elementu s příčným lůžkem s a špičatým rohem (SE) a mírně se mění v kombinaci s ostatními typy.

Dřevo je přírodní produkt, odstín barev nebo zrna dřeva se může v jednotlivých případech lišit. Toto není důvodem reklamace.

Poznámka pro osoby s kardiostimulátorem: Všechny vestavěné elektromotory odpovídají DIN a VDE předpisům. Přesto doporučujeme všem osobám s kardiostimulátorem, aby se poradili se svým lékařem a předešli tak případným problémům.

sedací souprava / křeslo / TV-Křeslo / relaxačního křesla



1SEHO (111)



TV2 (601)

koncový element



1AL (230)



1OBL (302)



1ORXL (310) + KS (653)



CanL (338)



CanMoL (342) + KS (653)



AHOL (556)



ARECL (580)

rohu



SPE (401)



NE (421)
PNEL (403.1) / PNER (403.2)



PEL22 (413) / PER22 (414)
NE22 (412)



ESPE22 (415)

funkcí lůžka



...AP (446-449 + 458-465)



...A (450-455 / 482)



...LÄ (500-503)



3RA(100.1)

taburet

podhlavník

úložný prostor



PHO (650) / PKHO (651)



KS (653) Design A + E



KS (653) Design Q



KS (653) Design T



...B

Upozornění: optika jednotlivých snímků je pouze orientační, slouží k zobrazení funkce.

č.	artikl	zobrazení	č.	artikl	zobrazení	Opt.	š	v	h	popis	Ceny podle skupin potahů						
											10	12	14	16	18	20	22
											pružina Boxspring	pružina Boxspring	pružina Boxspring	pružina Boxspring	pružina Boxspring	pružina Boxspring	pružina Boxspring
Samostatné pohovky																	
100	3					A+ E+ Q+ T+	196 206 192 202	96 96 96 96	92 92 89 89	Pohovka 3-místná							
100.1	3RA					A+ E+ Q+ T+	196 206 192 202	96 96 96 96	92 92 89 89	Pohovka 3-místná s relaxčním výsuvem Plocha lůžka: 152 x 118 cm							
117	2,5					A+ E+ Q+ T+	170 180 166 176	96 96 96 96	92 92 89 89	Pohovka 2,5-místná							
104	2					A+ E+ Q+ T+	144 154 140 150	96 96 96 96	92 92 89 89	Pohovka 2-místná, potažení zadní části							
108	2B					A+ E+ Q+ T+	144 154 140 150	96 96 96 96	92 92 89 89	Pohovka 2-místná s úložným prostorem, potažení zadní části							
Křeslo																	
109	1					A+ E+ Q+ T+	92 102 88 98	96 96 96 96	92 92 89 89	Křeslo, potažení zadní části							

č.	artikl	zobrazení	č.	artikl	zobrazení	Opt.	š	v	h	popis	Ceny podle skupin potahů							
											10	12	14	16	18	20	22	
											pružina Boxspring	pružina Boxspring	pružina Boxspring	pružina Boxspring	pružina Boxspring	pružina Boxspring	pružina Boxspring	
Televizní křeslo / odpočinkové křeslo /																		
111	1SEHO					A+ E+ Q+ T+	92 102 88 98	96 96 96 96	92 92 89 89	Křeslo s výsuvnou podnožkou (48 x 72 cm), potažení zadní části, není možné na kolečkách								
600	TV1					A+ E+ Q+ T+	88 98 84 94	105 105 105 105	100 97 94 94	TV-křeslo na kolečkách, s 1 motorem, synchronní polohování opěráku a sedáku, potažení zadní části								
601	TV2					A+ E+ Q+ T+	88 98 84 94	105 105 105 105	100 97 94 94	TV-křeslo na kolečkách s 2 motory, nezávislé polohování opěráku a sedáku, potažení zadní části								
602	TV3					A+ E+ Q+ T+	88 98 84 94	105 105 105 105	100 97 94 94	TV-křeslo na kolečkách s manuální startovací pomůckou, potažení zadní části								
603	TV4					A+ E+ Q+ T+	88 98 84 94	105 105 105 105	100 97 94 94	TV-křeslo na kolečkách, s funkcí pomoci při vstávání, potažení zadní části								
604	TV5					A+ E+ Q+ T+	88 98 84 94	105 105 105 105	100 97 94 94	TV-křeslo na kolečkách manuální, potažení zadní části								
Jednostranné elementy do sestav																		
200	3L		201	3R		A+ E+ Q+ T+	178 183 176 181	96 96 96 96	92 92 89 89	3-seďák s područkou vlevo nebo vpravo								

č.	artikl	zobrazení	č.	artikl	zobrazení	Opt.	š	v	h	popis	Ceny podle skupin potahů						
											10	12	14	16	18	20	22
											pružina Boxspring	pružina Boxspring	pružina Boxspring	pružina Boxspring	pružina Boxspring	pružina Boxspring	pružina Boxspring
206	2,5L		207	2,5R		A+ E+ Q+ T+	152 157 150 155	96 96 96 96	92 92 89 89	2,5-sedák s područkou vlevo nebo vpravo							
208	2L		209	2R		A+ E+ Q+ T+	126 131 124 129	96 96 96 96	92 92 89 89	2-sedák s područkou vlevo nebo vpravo, potažení zadní části							
212	2BL		213	2BR		A+ E+ Q+ T+	126 131 124 129	96 96 96 96	92 92 89 89	2-sedák s úložným prostorem a područkou vlevo nebo vpravo, potažení zadní části							
218	1,5L		219	1,5R		A+ E+ Q+ T+	100 105 98 103	96 96 96 96	92 92 89 89	1,5-sedák s područkou vlevo nebo vpravo, potažení zadní části							
220	1,5BL		221	1,5BR		A+ E+ Q+ T+	100 105 98 103	96 96 96 96	92 92 89 89	1,5-sedák s úložným prostorem a područkou vlevo nebo vpravo, potažení zadní části							
222	1L		223	1R		A+ E+ Q+ T+	74 79 72 77	96 96 96 96	92 92 89 89	1-sedák s područkou vlevo nebo vpravo, potažení zadní části, pro optiku Q + / T + není v kombinaci s rohem- /příčné lůžko-kombinace							

č.	artikl	zobrazení	č.	artikl	zobrazení	Opt.	š	v	h	popis	Ceny podle skupin potahů						
											10	12	14	16	18	20	22
											pružina Boxspring	pružina Boxspring	pružina Boxspring	pružina Boxspring	pružina Boxspring	pružina Boxspring	pružina Boxspring
230	1AL		231	1AR		A+ E+ Q+ T+	74 79 72 77	96 96 96 96	92 92 89 89	1-sedák s výsuvnou podnožkou (48x72 cm) a područkou vlevo nebo vpravo, potažení zadní části, pro optiku Q + / T + není v kombinaci s rohem- / příčné lůžko-kombinace							
300	1OL		301	1OR		A+ E+ T+	74 79 77	96 96 96	160 160 160	Otoman pevný s područkou vlevo nebo vpravo, potažení zadní části - není možné na designy Q + -							
302	1OBL		303	1OBR		A+ E+ T+	75 79 78	96 96 96	160 160 160	Otoman rozkládací s područkou vlevo nebo vpravo, potažení zadní části - není možné na designy Q + -							
310	1ORXL		311	1ORXR		A+ E+ T+	74 79 77	96 96 96	160 160 160	Otoman s relaxačním opěradlem a područkou vlevo nebo vpravo, potažení zadní části - není možné na designy Q + -							
338	CanL		339	CanR		A+ E+ Q+ T+	74 79 72 77	96 96 96 96	163 163 160 163	Kanape s područkou vlevo nebo vpravo, potažení zadní části							

č.	artikl	zobrazení	č.	artikl	zobrazení	Opt.	š	v	h	popis	Ceny podle skupin potahů						
											10	12	14	16	18	20	22
											pružina	pružina	pružina	pružina	pružina	pružina	pružina
											Boxspring	Boxspring	Boxspring	Boxspring	Boxspring	Boxspring	Boxspring
340	CanFL		341	CanFR		A+ E+ Q+ T+	75 80 73 78	96 96 96 96	163 163 160 163	Kanape rozkládací s područkou vlevo nebo vpravo, potažení zadní části							
342	CanMoL		343	CanMoR		A+ E+ Q+ T+	74 79 72 77	96 96 96 96	163 163 160 163	Kanape s motorem a područkou vlevo nebo vpravo, potažení zadní části, přestavitelný do lůžkové polohy až 199 cm							
344	CanLRR		345	CanRRR		A+ E+ Q+ T+	74 79 72 77	96 96 96 96	163 163 160 163	Kanape s relaxačním opěradlem a područkou vlevo nebo vpravo, potažení zadní části,							
244	AhoL1,5		245	1,5AhoR		A+ E+ Q+ T+	135 135 135 135	96 96 96 96	92 92 89 89	1,5-sedák s přistavným taburetem vlevo nebo vpravo, potažení zadní části							
262	AhoFL1,5		263	1,5AhoFR		A+ E+ Q+ T+	135 135 135 135	96 96 96 96	92 92 89 89	1,5-sedák s přistavním taburetem vlevo nebo vpravo, potažení zadní části							
556	AhoL		557	AhoR		A+ E+ Q+ T+	62 62 62 62	96 96 96 96	92 92 89 89	Přistavní taburet vlevo nebo vpravo, potažení zadní části - není možný podhlavník-							

č.	artikl	zobrazení	č.	artikl	zobrazení	Opt.	š	v	h	popis	Ceny podle skupin potahů						
											10	12	14	16	18	20	22
											pružina Boxspring	pružina Boxspring	pružina Boxspring	pružina Boxspring	pružina Boxspring	pružina Boxspring	pružina Boxspring
580	ARECL		581	ARECR		A+ E+ Q+ T+	89 89 89 89	96 96 96 96	101 101 101 101	Zaoblené zakončení vlevo nebo vpravo, potažení zadní části - není možný podhlavník- pokynu: Výsuvné funkce v kombinaci 1 EL u rohů nejsou možné!							
Vkládané mezelementy do sestav																	
350	3EL					A+ E+ Q+ T+	160 160 160 160	96 96 96 96	92 92 89 89	3-seďák bez područek							
351	2,5EL					A+ E+ Q+ T+	134 134 134 134	96 96 96 96	92 92 89 89	2,5-seďák bez područek							
352	2EL					A+ E+ Q+ T+	108 108 108 108	96 96 96 96	92 92 89 89	2-seďák bez područek, potažení zadní části							
353	2ELB					A+ E+ Q+ T+	108 108 108 108	96 96 96 96	92 92 89 89	2-seďák bez područek s úložným prostorem, potažení zadní části							
354	1,5EL					A+ E+ Q+ T+	82 82 82 82	96 96 96 96	92 92 89 89	1,5-seďák bez područek, potažení zadní části							

č.	artikl	zobrazení	č.	artikl	zobrazení	Opt.	š	v	h	popis	Ceny podle skupin potahů							
											10	12	14	16	18	20	22	
											pružina Boxspring	pružina Boxspring	pružina Boxspring	pružina Boxspring	pružina Boxspring	pružina Boxspring	pružina Boxspring	
355	1,5ELB					A+ E+ Q+ T+	82 82 82 82	96 96 96 96	92 92 89 89	1,5-seďák bez područek s úložným prostorem, potažení zadní části								
356	1EL					A+ E+ Q+ T+	56 56 56 56	96 96 96 96	92 92 89 89	1-seďák bez područek, potažení zadní části								
357	1ELB					A+ E+ Q+ T+	56 56 56 56	96 96 96 96	92 92 89 89	1-seďák bez područek s úložným prostorem, potažení zadní části								
Rohové elementy																		
401	SPE					A+ E+ Q+ T+	87 87 83 84	96 96 96 96	87 87 83 84	Špičatý roh, potažení zadní části								
411	ESPE					A+ E+ Q+ T+	87 87 83 84	96 96 96 96	87 87 83 84	Čtvercový špičatý roh, potažení zadní části								
415	ESPE22					A+ E+ Q+ T+	87 87 83 84	96 96 96 96	87 87 83 84	Špičatý roh s 2 relaxačními opěradly, potažení zadní části - není možný podhlavník-								
412	NE22					A+ E+ Q+ T+	107 107 103 107	96 96 96 96	107 107 103 107	Normální roh s 2 relaxačními opěradly, potažení zadní části								

č.	artikl	zobrazení	č.	artikl	zobrazení	Opt.	š	v	h	popis	Ceny podle skupin potahů							
											10	12	14	16	18	20	22	
											pružina Boxspring	pružina Boxspring	pružina Boxspring	pružina Boxspring	pružina Boxspring	pružina Boxspring	pružina Boxspring	
421	NE					A+ E+ Q+ T+	107 107 103 107	96 96 96 96	107 107 103 107	Normální roh, potažení zadní části								
413	PEL22		414	PER22		A+ E+ Q+ T+	107 107 103 107	96 96 96 96	107 107 103 107	Trapézový roh vlevo nebo vpravo, s 2 relaxačními opěradly, potažení zadní části, možné pouze v kombinaci s trapézovým příčným lůžkem								
403.1	PNEL		403.2	PNER		A+ E+ Q+ T+	107 107 103 107	96 96 96 96	107 107 103 107	Trapézový roh vlevo nebo vpravo (3-dílný), potažení zadní části; možné pouze v kombinaci s trapézovým příčným lůžkem								
Elementy s funkcí příležitostného lůžka																		
446	3APL		447	3APR		A+ E+ Q+ T+	178 183 176 181	96 96 96 96	92 92 89 89	3-seďák s trapézovým příčným lůžkem, područka vlevo nebo vpravo, možné pouze v kombinaci s trapézovým rohem Plocha lůžka: 118 x 226 cm								
450	3AL		451	3AR		A+ E+ Q+ T+	178 183 176 181	96 96 96 96	92 92 89 89	3-seďák s funkcí příčného lůžka a područkou vlevo nebo vpravo Plocha lůžka: 118 x 205 cm								

č.	artikl	zobrazení	č.	artikl	zobrazení	Opt.	š	v	h	popis	Ceny podle skupin potahů						
											10	12	14	16	18	20	22
											pružina Boxspring	pružina Boxspring	pružina Boxspring	pružina Boxspring	pružina Boxspring	pružina Boxspring	pružina Boxspring
452	2,5AL		453	2,5AR		A+ E+ Q+ T+	152 157 150 155	96 96 96 96	92 92 89 89	2,5-sedák s funkcí příčného lůžka a područkou vlevo nebo vpravo Plocha lůžka: 118 x 179 cm							
454	3AEL					A+ E+ Q+ T+	160 160 160 160	96 96 96 96	92 92 89 89	3-sedák s funkcí příčného lůžka, bez područek Plocha lůžka: 118 x 152 cm							
455	2,5AEL					A+ E+ Q+ T+	134 134 134 134	96 96 96 96	92 92 89 89	2,5-sedák s funkcí příčného lůžka, bez područek Plocha lůžka: 118 x 126 cm							
458	2,5APL		459	2,5APR		A+ E+ Q+ T+	152 157 150 155	96 96 96 96	92 92 89 89	2,5-sedák s trapézovým příčným lůžkem, područka vlevo nebo vpravo, možné pouze v kombinaci s trapézovým rohem Plocha lůžka: 118 x 200 cm							
462	2,5ELAPL		463	2,5ELAPR		A+ E+ Q+ T+	134 134 134 134	96 96 96 96	92 92 89 89	2,5-sedák s trapézovým příčným lůžkem, bez područek, možné pouze v kombinaci s trapézovým rohem Plocha lůžka: 118 x 147 cm							

č.	artikl	zobrazení	č.	artikl	zobrazení	Opt.	š	v	h	popis	Ceny podle skupin potahů						
											10	12	14	16	18	20	22
											pružina Boxspring	pružina Boxspring	pružina Boxspring	pružina Boxspring	pružina Boxspring	pružina Boxspring	pružina Boxspring
500	3LĀ					A+ E+ Q+ T+	196 206 192 202	96 96 96 96	92 92 89 89	Pohovka 3-místná s podélným lůžkem Plocha lůžka: 142 x 200 cm							
501	3LĀL		502	3LĀR		A+ E+ Q+ T+	178 183 176 181	96 96 96 96	92 92 89 89	3-sedák s podélným lůžkem a područkou vlevo nebo vpravo Plocha lůžka: 142 x 200 cm							
Taburety																	
650	PHO					A+ E+ Q+ T+	58 58 58 58	44 45 45 45	58 58 58 58	Taburet s trvalým čalouněním, k dispozici s čalouněním ze studené pěny nebo Boxspring							
651	PKHO					A+ E+ Q+ T+	58 58 58 58	44 45 45 45	58 58 58 58	Taburet s výklopem, k dispozici s čalouněním ze studené pěny nebo Boxspring							
644	XXL Ho					A+ E+ Q+ T+	108 108 108 108	45 45 45 45	58 58 58 58	XXL-taburet, s trvalým čalouněním, k dispozici s čalouněním ze studené pěny nebo Boxspring							
645	XXL HoF					A+ E+ Q+ T+	108 108 108 108	45 45 45 45	58 58 58 58	XXL taburet s výklopem, k dispozici s čalouněním ze studené pěny nebo Boxspring							

č.	artikl	zobrazení	č.	artikl	zobrazení	Opt.	š	v	h	popis	Ceny podle skupin potahů							
											10	12	14	16	18	20	22	
											pružina Boxspring	pružina Boxspring	pružina Boxspring	pružina Boxspring	pružina Boxspring	pružina Boxspring	pružina Boxspring	
656	GHO					A+ E+ Q+ T+	58 58 58 58	44 44 44 44	58 58 58 58	Univerzální taburet s výklopem, nožičky plastový kluzák, 58 x 58 cm; za příplatek dostupný i na kolečkách, k dispozici pouze s čalouněním ze studené pěny								
657	Taburet 47 x 47					A+ E+ Q+ T+	47 47 47 47	40 40 40 40	47 47 47 47	Univerzální taburet s výklopem, nožičky plastový kluzák, 47 x 47 cm; k dispozici pouze s čalouněním ze studené pěny, za příplatek dostupný i na kolečkách								
Opěrka hlavy																		
698	Podhlavník Premium PKS					A+ E+ Q+ T+	50 50 50 50	28 28 28 28	23 23 23 23	Premium podhlavník s nastavitelnou výškou a sklonem (volitelně v hlavní nebo korpusové látce) vč. Pouzder; Podhlavníky nelze objednat u přistavního taburetu a zaobleného zakončení								
653	KS					A+ E+ Q+ T+	48 48 46 46	22 22	15 15	Podhlavník s nastavitelnou výškou a sklonem (volitelně v hlavní nebo korpusové látce) vč. Pouzder								
700.1	Příplatek KS-predvrtání									Příprava pro podhlavník KS *pouze pouzdra bez podhlavníku* (volitelně pro každou pozici podhlavníku) Doobjednávky nutno uvést umístění! (Sledujte označení u jednotlivých elementů)								
Polštáře																		
715	Polštář 40 x 40					A+ E+ Q+ T+	40 40 40 40	40 40 40 40		Polštář								
716	Polštář 50 x 50					A+ E+ Q+ T+	50 50 50 50	50 50 50 50		Polštář								

č.	artikl	zobrazení	č.	artikl	zobrazení	Opt.	š	v	h	popis	Ceny podle skupin potahů							
											10	12	14	16	18	20	22	
											pružina Boxspring	pružina Boxspring	pružina Boxspring	pružina Boxspring	pružina Boxspring	pružina Boxspring	pružina Boxspring	
720	Polštář Feel					A+ E+ Q+ T+	35 35 35 35	16 16 16 16	33 33 33 33	Polštář Feel								
721	Polštář na područku					A+ E+ Q+ T+	23 23 23 23	15 15 15 15	50 50 50 50	Opěrka ruky								
722	Operadlo (hranaté)					A+ E+ Q+ T+	18 18 18 18	15 15 15 15	50 50 50 50	Operadlo (hranaté)								
Příslušenství / komfortní funkce																		
733	Příplatek za HS									příplatek za externí ovladač HS pro motorové ovládání sedáku (možné pouze u sedáku s područkou; prvky se 2 loketními opěrkami neméně zcela možné)								
723	Příplatek za potažení lůžka									Příplatek za lůžko se stálým potahem								
724	Příplatek za potažení zad									Příplatek za potažení zadní části								
725	Příplatek prvek s kolečky									Příplatek za kolečka pro křeslo / taburet výška: 3,8cm výška sedáku odchylné rozměry plast s orámováním z tvrdé gumy								
726	Látka v běžných metrech									Metráž látky, šířka cca 140cm, min. 0,5 metru, lze objednávat po 10cm								